

労働者派遣事業統計調査の報告
2008年7～9月期の実績

派遣スタッフ実稼働者数 微増」
～ 対前年同期比は101.0%～

< 要点 >

派遣スタッフ実稼働者数」

- 1. 派遣スタッフ実稼働者数は微減しているが、前年同期比では横ばい**
前期(第2四半期)に引き続き稼働者数がマイナスとなり、停滞状況に入っている。
地域別にみると、「九州」104.0%、「中国」103.5%となっている。
「九州」は前年同期比が前期(第2四半期)に引き続き増加に転じたが、「北海道」と「東北」が前年同期比割れに転じた。「中部」は増加の兆し
- 2. 職種別では、事務用機器操作・ソフトウェア開発が共に伸びが鈍化**
職種別のうち、26業務でみると、SE・プログラマー等の「ソフトウェア開発」の伸びが100.2%と鈍化。
最大シェアの「事務用機器操作」も102.5%と伸びが鈍化した。
この2業務以外の26業務は全て前年同期比割れである。
- 3. 製造業務の実稼働者数は、前年同期比103.9%**
製造業務」の実稼働者数は前年同期比103.9%で、伸びの鈍化が進んだ。
自由化業務での「営業・販売」は前年同期比割れに転じた。
- 4. 中高年齢者の派遣前年同期比121.3%**
労働者不足から中高年齢者派遣が増加してきたものと思われるが、鈍化の傾向。
紹介予定派遣は前期の前年同期比が103.6%であったが、今回前年同期比95.8%と減少に転じた。
急増してきたが、利用規模が一段落してきた感がある。

この第3四半期の調査では、前四半期同様、全国107社の報告となっている。
なお、本年の調査から、経営指標予測調査を廃止した。

社団法人 日本人材派遣協会では、主要会員の協力により、全国 8地域において四半期ごとに実稼働者数の統計調査を取りまとめている。
このたび、2008年 7～ 9月 (第 3四半期)の集計結果がまとまったので、その概要を公表する。

1.派遣スタッフ実稼働者数調査 (概要)

実稼働者数 前年同期比	全地域	北海道	東北	首都圏	中部	関西	中国	四国	九州
2008年 7～ 9月期	101.0%	99.5%	96.3%	100.5%	101.8%	101.7%	103.5%	102.3%	104.0%
2008年 4～ 6月期	101.0%	101.3%	100.7%	101.3%	97.4%	100.8%	100.9%	105.3%	103.7%
2008年 1～ 3月期	104.2%	103.9%	107.3%	103.3%	101.4%	109.1%	105.9%	108.3%	99.6%

「全地域」の前年同期比は、101.0%となった。

地域別の伸び率は、「九州」104.0%、「中国」103.5%の順となっている。

業種別の 26業務では、事務用機器操作 102.5%、ソフトウェア開発が 100.2%と伸びに鈍化

2008年 労働者派遣事業統計調査表 地域別派遣スタッフ実稼働者数 及び 対前年同月比」(%) 107社

<全地域>

年\月	1月	2月	3月	平均	4月	5月	6月	平均	7月	8月	9月	平均	10月	11月	12月	平均	年間平均
2002年	218,522	220,858	229,453	222,944	223,515	222,570	225,543	223,876	228,051	226,866	231,411	228,776	231,314	237,512	238,071	235,632	227,807
対前年比	-	-	-	-	-	-	-	-	-	-	-	-	-	-	-	-	-
2003年	235,606	241,869	250,214	242,563	238,460	236,391	240,395	238,415	240,611	241,004	244,768	242,128	247,218	259,134	257,213	254,522	244,407
対前年比	107.8	109.5	109.0	108.8	106.7	106.2	106.6	106.5	105.5	106.2	105.8	105.8	106.9	109.1	108.0	108.0	107.3
2004年	257,307	262,661	274,463	264,810	268,216	268,146	279,186	271,849	277,984	273,087	278,869	276,647	283,289	293,143	295,137	290,523	275,957
対前年比	109.2	108.6	109.7	109.2	112.5	113.4	116.1	114.0	115.5	113.3	113.9	114.3	114.6	113.1	114.7	114.1	112.9
2005年	292,759	297,610	307,243	299,204	300,529	297,742	307,017	301,763	302,758	301,709	312,157	305,541	308,879	313,907	314,719	312,502	304,752
対前年比	113.8	113.3	111.9	113.0	112.0	111.0	110.0	111.0	108.9	110.5	111.9	110.4	109.0	107.1	106.6	107.6	110.4
2006年	316,359	323,002	331,356	323,572	322,504	322,191	329,355	324,683	326,819	325,157	330,414	327,463	334,471	338,826	343,035	338,777	328,624
対前年比	108.1	108.5	107.8	108.1	107.3	108.2	107.3	107.6	107.9	107.8	105.8	107.2	108.3	107.9	109.0	108.4	107.8
2007年	335,651	343,667	353,391	344,236	348,480	344,131	348,262	346,958	344,168	335,922	341,019	340,370	345,288	350,943	351,190	349,140	345,176
対前年比	106.1	106.4	106.6	106.4	108.1	106.8	105.7	106.9	105.3	103.3	103.2	103.9	103.2	103.6	102.4	103.1	105.0
2008年	351,166	359,147	365,952	358,755	350,845	348,820	351,329	350,331	346,859	339,901	344,586	343,782	-	-	-	-	-
対前年比	104.6	104.5	103.6	104.2	100.7	101.4	100.9	101.0	100.8	101.2	101.0	101.0	-	-	-	-	-

この統計表は、全地域(北海道、東北、首都圏、中部、関西、中国、四国、九州)における、当協会会員主要107社の派遣実績の人数を集計したものである。

<北海道地域>

年\月	1月	2月	3月	平均	4月	5月	6月	平均	7月	8月	9月	平均	10月	11月	12月	平均	年間平均
2002年	2,400	2,461	2,549	2,470	2,528	2,590	2,605	2,574	2,780	2,666	2,873	2,773	2,796	2,904	2,719	2,806	2,656
対前年比	-	-	-	-	-	-	-	-	-	-	-	-	-	-	-	-	-
2003年	3,259	3,308	3,534	3,367	4,019	3,593	3,758	3,790	3,648	3,726	3,399	3,591	3,406	3,607	3,562	3,525	3,568
対前年比	135.8	134.4	138.6	136.3	159.0	138.7	144.3	147.2	131.2	139.8	118.3	129.5	121.8	124.2	131.0	125.6	134.3
2004年	3,319	3,407	3,459	3,395	3,194	3,174	3,468	3,279	3,494	3,533	3,585	3,537	3,771	3,809	3,804	3,795	3,501
対前年比	101.8	103.0	97.9	100.8	79.5	88.3	92.3	86.5	95.8	94.8	105.5	98.5	110.7	105.6	106.8	107.7	98.1
2005年	3,491	3,630	3,673	3,598	3,578	3,460	3,584	3,541	3,459	3,458	3,467	3,461	3,287	3,398	3,250	3,312	3,478
対前年比	105.2	106.5	106.2	106.0	112.0	109.0	103.3	108.0	99.0	97.9	96.7	97.9	87.2	89.2	85.4	87.3	99.3
2006年	3,303	3,372	3,465	3,380	3,555	3,597	3,853	3,668	3,724	3,816	3,770	3,770	3,926	3,847	3,948	3,907	3,681
対前年比	94.6	92.9	94.3	93.9	99.4	104.0	107.5	103.6	107.7	110.4	108.7	108.9	119.4	113.2	121.5	118.0	105.8
2007年	3,775	3,847	4,118	3,913	4,028	3,928	4,021	3,992	4,006	3,903	4,039	3,983	3,925	4,040	4,199	4,055	3,986
対前年比	114.3	114.1	118.8	115.8	113.3	109.2	104.4	108.8	107.6	102.3	107.1	105.6	100.0	105.0	106.4	103.8	108.3
2008年	3,889	4,096	4,206	4,064	4,042	4,021	4,066	4,043	4,037	3,865	3,989	3,964	-	-	-	-	-
対前年比	103.0	106.5	102.1	103.9	100.3	102.4	101.1	101.3	100.8	99.0	98.8	99.5	-	-	-	-	-

この統計表は、北海道地域における、当協会会員主要6社の派遣実績の人数を集計したものである。

<東北地域>

年\月	1月	2月	3月	平均	4月	5月	6月	平均	7月	8月	9月	平均	10月	11月	12月	平均	年間平均
2002年	2,406	2,431	2,503	2,447	2,744	2,709	2,687	2,713	2,917	2,969	2,927	2,938	3,060	3,103	3,047	3,070	2,792
対前年比	-	-	-	-	-	-	-	-	-	-	-	-	-	-	-	-	-
2003年	3,110	3,193	3,407	3,237	3,280	3,035	3,389	3,235	3,505	3,364	3,317	3,395	3,611	3,571	3,508	3,563	3,358
対前年比	129.3	131.3	136.1	132.3	119.5	112.0	126.1	119.2	120.2	113.3	113.3	115.6	118.0	115.1	115.1	116.1	120.3
2004年	3,514	3,589	3,790	3,631	3,442	3,368	3,689	3,500	3,862	3,473	3,588	3,641	3,699	3,836	3,794	3,776	3,637
対前年比	113.0	112.4	111.2	112.2	104.9	111.0	108.9	108.2	110.2	103.2	108.2	107.2	102.4	107.4	108.2	106.0	108.3
2005年	3,755	3,729	3,712	3,732	3,660	3,543	3,846	3,683	3,895	3,786	4,066	3,916	3,957	3,802	3,782	3,847	3,794
対前年比	106.9	103.9	97.9	102.8	106.3	105.2	104.3	105.2	100.9	109.0	113.3	107.6	107.0	99.1	99.7	101.9	104.3
2006年	3,747	3,567	3,695	3,670	3,657	3,650	3,821	3,709	3,644	3,715	3,655	3,671	3,716	3,568	3,723	3,669	3,680
対前年比	99.8	95.7	99.5	98.3	99.9	103.0	99.3	100.7	93.6	98.1	89.9	93.7	93.9	93.8	98.4	95.4	97.0
2007年	3,497	3,583	3,579	3,553	3,431	3,473	3,662	3,522	3,811	3,533	3,800	3,715	3,808	3,707	3,794	3,770	3,640
対前年比	93.3	100.4	96.9	96.8	93.8	95.2	95.8	95.0	104.6	95.1	104.0	101.2	102.5	103.9	101.9	102.8	98.9
2008年	3,776	3,748	3,911	3,812	3,475	3,492	3,671	3,546	3,572	3,561	3,601	3,578	-	-	-	-	-
対前年比	108.0	104.6	109.3	107.3	101.3	100.5	100.2	100.7	93.7	100.8	94.8	96.3	-	-	-	-	-

この統計表は、東北地域(宮城県)における、当協会会員主要9社の派遣実績の人数を集計したものである。

<首都圏>

年\月	1月	2月	3月	平均	4月	5月	6月	平均	7月	8月	9月	平均	10月	11月	12月	平均	年間平均
2002年	138,979	141,052	146,121	142,051	144,675	143,937	145,178	144,597	145,778	147,112	148,773	147,221	146,808	149,361	150,839	149,003	145,718
対前年比	-	-	-	-	-	-	-	-	-	-	-	-	-	-	-	-	-
2003年	147,773	152,083	156,708	152,188	148,408	147,913	149,882	148,734	148,380	149,777	153,281	150,479	155,066	160,652	161,993	159,237	152,660
対前年比	106.3	107.8	107.2	107.1	102.6	102.8	103.2	102.9	101.8	101.8	103.0	102.2	105.6	107.6	107.4	106.9	104.8
2004年	161,267	164,602	172,481	166,117	169,440	169,253	175,581	171,425	173,532	172,614	175,839	173,995	176,601	182,898	184,766	181,422	173,239
対前年比	109.1	108.2	110.1	109.2	114.2	114.4	117.1	115.3	117.0	115.2	114.7	115.6	113.9	113.8	114.1	113.9	113.5
2005年	183,095	187,487	193,217	187,933	188,908	188,282	193,650	190,280	190,190	190,331	194,086	191,536	193,097	197,061	198,150	196,103	191,463
対前年比	113.5	113.9	112.0	113.1	111.5	111.2	110.3	111.0	109.6	110.3	110.4	110.1	109.3	107.7	107.2	108.1	110.5
2006年	199,461	203,311	209,003	203,925	203,644	203,316	207,357	204,772	204,352	203,554	206,927	204,944	213,475	216,761	219,439	216,558	207,550
対前年比	108.9	108.4	108.2	108.5	107.8	108.0	107.1	107.6	107.4	106.9	106.6	107.0	110.6	110.0	110.7	110.4	108.4
2007年	217,142	222,840	229,588	223,190	224,043	220,598	222,133	222,258	218,928	216,633	220,136	218,566	221,172	225,400	225,781	224,118	222,033
対前年比	108.9	109.6	109.8	109.4	110.0	108.5	107.1	108.5	107.1	106.4	106.4	106.6	103.6	104.0	102.9	103.5	107.0
2008年	225,977	230,853	234,841	230,557	225,500	224,629	225,365	225,165	221,905	217,552	219,814	219,757	-	-	-	-	

<関西地域>

年\月	1月	2月	3月	平均	4月	5月	6月	平均	7月	8月	9月	平均	10月	11月	12月	平均	年間平均
2002年	40,321	40,351	42,599	41,090	39,272	39,185	39,554	39,337	40,974	39,649	41,162	40,595	40,809	42,779	43,468	42,352	40,844
対前年比	-	-	-	-	-	-	-	-	-	-	-	-	-	-	-	-	-
2003年	43,700	44,660	46,519	44,960	43,910	43,708	44,510	44,043	45,410	44,422	45,014	44,949	44,403	47,525	46,382	46,103	45,014
対前年比	108.4	110.7	109.2	109.4	111.8	111.5	112.5	112.0	110.8	112.0	109.4	110.7	108.8	111.1	106.7	108.9	110.2
2004年	48,694	49,615	51,789	50,033	49,227	49,548	51,783	50,186	52,467	51,005	51,741	51,738	52,788	54,534	55,327	54,216	51,543
対前年比	111.4	111.1	111.3	111.3	112.1	113.4	116.3	113.9	115.5	114.8	114.9	115.1	118.9	114.7	119.3	117.6	114.5
2005年	55,511	55,650	58,166	56,442	57,017	55,785	58,169	56,990	57,372	56,500	59,254	57,709	58,353	59,450	58,768	58,857	57,500
対前年比	114.0	112.2	112.3	112.8	115.8	112.6	112.3	113.6	109.3	110.8	114.5	111.5	110.5	109.0	106.2	108.6	111.6
2006年	60,602	62,162	63,423	62,062	59,686	58,795	60,395	59,625	61,154	60,626	61,952	61,244	62,264	63,136	63,730	63,043	61,494
対前年比	109.2	111.7	109.0	110.0	104.7	105.4	103.8	104.6	106.6	107.3	104.6	106.1	106.7	106.2	108.4	107.1	106.9
2007年	59,825	61,073	62,759	61,219	64,917	64,693	66,283	65,298	64,502	61,640	61,902	62,681	65,245	65,943	65,414	65,534	63,683
対前年比	98.7	98.2	99.0	98.6	108.8	110.0	109.7	109.5	105.5	101.7	99.9	102.3	104.8	104.4	102.6	104.0	103.6
2008年	65,391	67,246	67,700	66,779	66,144	65,285	66,124	65,851	64,503	62,723	64,068	63,765	-	-	-	-	-
対前年比	109.3	110.1	107.9	109.1	101.9	100.9	100.8	100.8	100.0	101.8	103.5	101.7	-	-	-	-	-

この統計表は、関西地域(京都府、大阪府、兵庫県)における、当協会会員主要22社の派遣実績の人数を集計したものである。

<中国地域>

年\月	1月	2月	3月	平均	4月	5月	6月	平均	7月	8月	9月	平均	10月	11月	12月	平均	年間平均
2002年	3,242	3,266	3,352	3,287	3,272	3,213	3,203	3,229	3,306	3,139	3,172	3,206	3,076	3,274	3,375	3,242	3,241
対前年比	-	-	-	-	-	-	-	-	-	-	-	-	-	-	-	-	-
2003年	3,692	3,929	3,985	3,869	3,922	3,761	4,008	3,897	4,272	4,296	4,203	4,257	4,215	4,435	4,386	4,345	4,092
対前年比	113.9	120.3	118.9	117.7	119.9	117.1	125.1	120.7	129.2	136.9	132.5	132.8	137.0	135.5	130.0	134.0	126.3
2004年	4,518	4,911	5,079	4,836	4,623	4,637	4,775	4,678	4,947	4,935	4,821	4,901	5,121	5,321	5,353	5,265	4,920
対前年比	122.4	125.0	127.5	125.0	117.9	123.3	119.1	120.0	115.8	114.9	114.7	115.1	121.5	120.0	122.0	121.2	120.2
2005年	5,256	5,556	5,656	5,489	5,046	5,108	5,221	5,125	5,286	5,317	5,389	5,331	5,712	5,846	5,923	5,827	5,443
対前年比	116.3	113.1	111.4	113.5	109.1	110.2	109.3	109.6	106.9	107.7	111.8	108.8	111.5	109.9	110.6	110.7	110.6
2006年	6,069	6,469	6,462	6,333	6,681	6,899	6,965	6,848	6,938	6,996	7,034	6,989	7,054	7,100	7,361	7,172	6,836
対前年比	115.5	116.4	114.3	115.4	132.4	135.1	133.4	133.6	131.3	131.6	130.5	131.1	123.5	121.5	124.3	123.1	125.6
2007年	7,513	7,715	7,850	7,693	7,441	7,463	7,537	7,480	7,581	7,536	7,481	7,533	7,736	7,926	7,917	7,860	7,641
対前年比	123.8	119.3	121.5	121.5	111.4	108.2	108.2	109.2	109.3	107.7	106.4	107.8	109.7	111.6	107.6	109.6	111.8
2008年	7,898	8,245	8,300	8,148	7,676	7,498	7,458	7,544	7,760	7,818	7,811	7,796	-	-	-	-	-
対前年比	105.1	106.9	105.7	105.9	103.2	100.5	99.0	100.9	102.4	103.7	104.4	103.5	-	-	-	-	-

この統計表は、中国地域(岡山県、広島県)における、当協会会員主要6社の派遣実績の人数を集計したものである。

<四国地域>

年\月	1月	2月	3月	平均	4月	5月	6月	平均	7月	8月	9月	平均	10月	11月	12月	平均	年間平均
2002年	2,363	2,399	2,474	2,412	2,466	2,455	2,577	2,499	2,552	2,553	2,477	2,527	2,888	3,118	2,875	2,960	2,600
対前年比	-	-	-	-	-	-	-	-	-	-	-	-	-	-	-	-	-
2003年	2,786	2,988	3,008	2,927	2,944	2,864	2,924	2,911	2,828	2,892	2,721	2,814	2,960	3,616	3,103	3,226	2,970
対前年比	117.9	124.6	121.6	121.4	119.4	116.7	113.5	116.5	110.8	113.3	109.9	111.4	102.5	116.0	107.9	109.0	114.2
2004年	2,764	3,085	3,138	2,996	3,194	3,012	3,242	3,149	3,531	3,049	3,082	3,221	3,382	3,787	3,443	3,537	3,226
対前年比	99.2	103.2	104.3	102.4	108.5	105.2	110.9	108.2	124.9	105.4	113.3	114.5	114.3	104.7	111.0	109.6	108.6
2005年	3,274	3,424	3,446	3,381	3,235	3,200	3,475	3,303	3,453	3,421	3,613	3,496	3,727	3,670	3,738	3,712	3,473
対前年比	118.5	111.0	109.8	112.9	101.3	106.2	107.2	104.9	97.8	112.2	117.2	108.5	110.2	96.9	108.6	104.9	107.7
2006年	3,686	3,771	3,944	3,800	3,627	3,651	3,746	3,675	3,713	3,814	3,618	3,715	3,815	4,000	3,985	3,933	3,781
対前年比	112.6	110.1	114.5	112.4	112.1	114.1	107.8	111.3	107.5	111.5	100.1	106.3	102.4	109.0	106.6	106.0	108.9
2007年	3,939	3,946	4,060	3,982	4,149	3,953	4,116	4,073	4,341	4,106	4,066	4,171	3,913	4,230	4,158	4,100	4,081
対前年比	106.9	104.6	102.9	104.8	114.4	108.3	109.9	110.8	116.9	107.7	112.4	112.3	102.6	105.8	104.3	104.2	107.9
2008年	4,179	4,308	4,447	4,311	4,330	4,140	4,401	4,290	4,312	4,227	4,268	4,269	-	-	-	-	-
対前年比	106.1	109.2	109.5	108.3	104.4	104.7	106.9	105.3	99.3	102.9	105.0	102.3	-	-	-	-	-

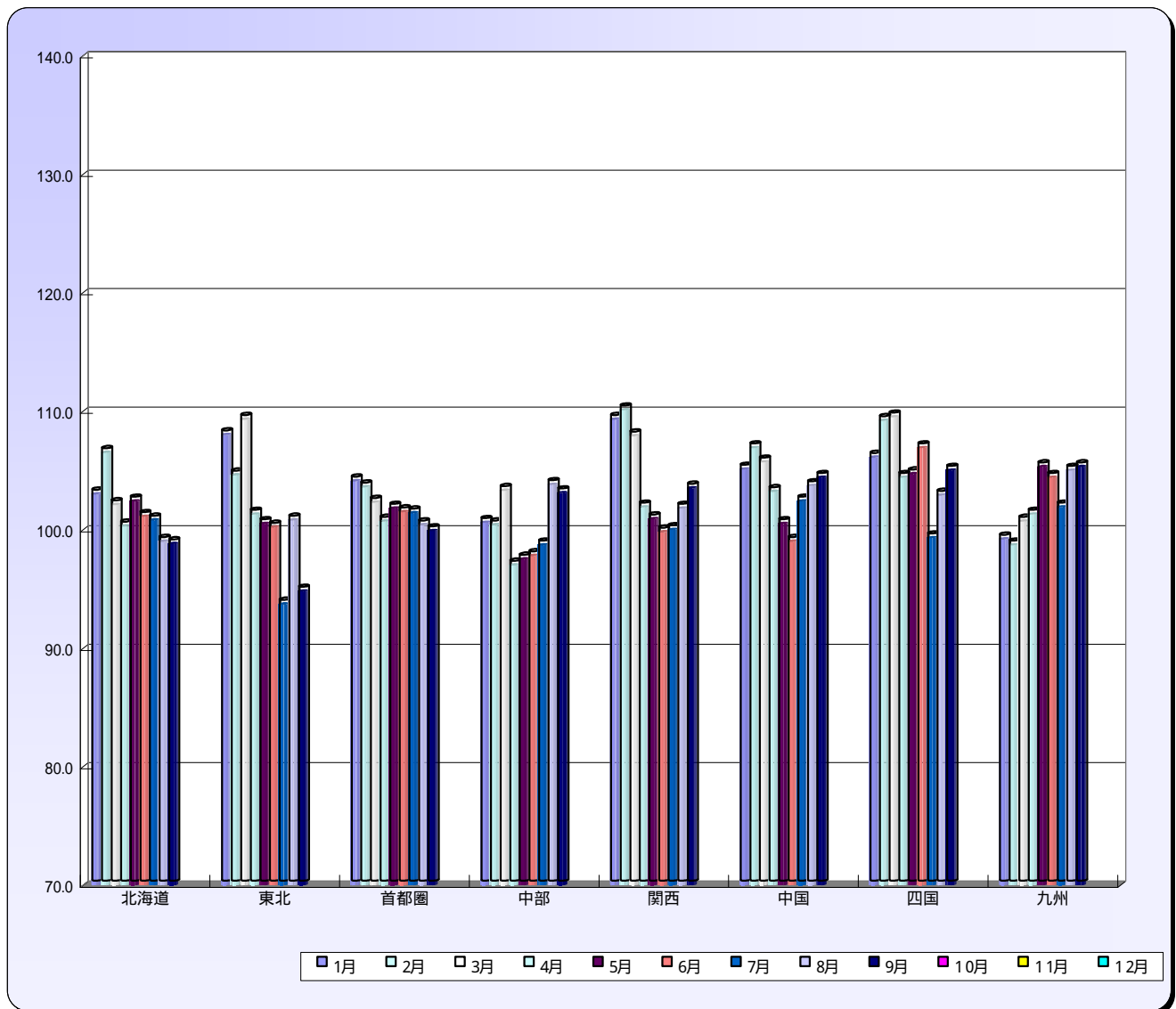
この統計表は、四国地域(香川県、愛媛県)における、当協会会員主要7社の派遣実績の人数を集計したものである。

<九州地域>

年\月	1月	2月	3月	平均	4月	5月	6月	平均	7月	8月	9月	平均	10月	11月	12月	平均	年間平均
2002年	7,480	7,614	7,864	7,653	7,185	7,204	7,734	7,374	7,766	7,576	7,993	7,778	8,335	9,257	8,616	8,736	7,885
対前年比	-	-	-	-	-	-	-	-	-	-	-	-	-	-	-	-	-
2003年	8,436	8,580	9,339	8,785	8,978	8,404	8,037	8,473	9,174	9,135	9,449	9,253	10,198	11,457	10,325	10,660	9,293
対前年比	112.8	112.7	118.8	114.8	125.0	116.7	103.9	114.9	118.1	120.6	118.2	119.0	122.4	123.8	119.8	122.0	117.9
2004年	9,802	9,783	10,420	10,002	9,624	9,671	10,265	9,853	11,326	10,294	11,168	10,929	11,068	11,833	11,380	11,427	10,553
対前年比	116.2	114.0	111.6	113.9	107.2	115.1	127.7	116.3	123.5	112.7	118.2	118.1	108.5	103.3	110.2	107.2	113.6
2005年	11,010	10,473	10,950	10,811	11,004	10,974	11,008	10,995	10,928	10,876	11,264	11,023	11,988	12,045	12,118	12,050	11,220
対前年比	112.3	107.1	105.1	108.1	114.3	113.5	107.2	111.6	96.5	105.7	100.9	100.9	108.3	101.8	106.5	105.5	106.3
2006年	10,443	10,793	11,268	10,835	11,016	10,984	11,121	11,040	11,716	11,785	11,974	11,825	9,965	10,270	10,291	10,175	10,969
対前年比	94.9	103.1	102.9	100.2	100.1	100.1	101.0	100.4	107.2	108.4	106.3	107.3	83.1	85.3	84.9	84.4	97.8
2007年	9,683	9,933	10,232	9,949	9,691	9,272	9,475	9,479	9,558	9,103	9,227	9,296	9,259	9,361	9,391	9,337	9,515
対前年比	92.7	92.0	90.8	91.8	88.0	84.4	85.2	85.9	81.6	77.2	77.1	78.6	92.9	91.1	91.3	91.8	86.7
2008年	9,608	9,806	10,305	9,906	9,819	9,768	9,889	9,825	9,742	9,555	9,717	9,671	-	-	-	-	-
対前年比	99.2	98.7	100.7	99.6	101.3	105.3	104.4	103.7	101.9	105.0	105.3	104.0	-	-	-	-	-

この統計表は、九州地域(福岡県、長崎県、鹿児島県)における、当協会会員主要11社の派遣実績の人数を集計したものである。

労働者派遣事業統計調査 地域別派遣スタッフ実稼働者数 対前年同月比 (グラフ)
2008年7～9月(第3四半期)



調査地域範囲

首都圏 東京都、神奈川県、埼玉県、千葉県

中部 愛知県

関西 大阪府、京都府、兵庫県

北海道 北海道

東北 宮城県

中国 広島県、岡山県

四国 愛媛県、香川県

九州 福岡県、長崎県、鹿児島県

2008年 労働者派遣事業統計調査表 業務別実稼働者数 及び 対前年同月比 (全地域) 107社

全体 合計																	
年\月	1月	2月	3月	平均	4月	5月	6月	平均	7月	8月	9月	平均	10月	11月	12月	平均	年間平均
2002年	218,522	220,858	229,453	222,944	223,515	222,570	225,543	223,876	228,051	226,866	231,411	228,776	231,314	237,512	238,071	235,632	227,807
対前年比	-	-	-	-	-	-	-	-	-	-	-	-	-	-	-	-	-
2003年	235,606	241,869	250,214	242,563	238,460	236,391	240,395	238,415	240,611	241,004	244,768	242,128	247,218	259,134	257,213	254,522	244,407
対前年比	107.8	109.5	109.0	108.8	106.7	106.2	106.6	106.5	105.5	106.2	105.8	105.8	106.9	109.1	108.0	108.0	107.3
2004年	257,307	262,661	274,463	264,810	268,216	268,146	279,186	271,849	277,984	273,087	278,869	276,647	283,289	293,143	295,137	290,523	275,957
対前年比	109.2	108.6	109.7	109.2	112.5	113.4	116.1	114.0	115.5	113.3	113.9	114.3	114.6	113.1	114.7	114.1	112.9
2005年	292,759	297,610	307,243	299,204	300,529	297,742	307,017	301,763	302,758	301,709	312,157	305,541	308,879	313,907	314,719	312,502	304,752
対前年比	113.8	113.3	111.9	113.0	112.0	111.0	110.0	111.0	108.9	110.5	111.9	110.4	109.0	107.1	106.6	107.6	110.4
2006年	316,359	323,002	331,356	323,572	322,504	322,191	329,355	324,683	326,819	325,157	330,414	327,463	334,471	338,826	343,035	338,777	328,624
対前年比	108.1	108.5	107.8	108.1	107.3	108.2	107.3	107.6	107.9	107.8	105.8	107.2	108.3	107.9	109.0	108.4	107.8
2007年	335,651	343,667	353,391	344,236	348,480	344,131	348,262	346,958	344,168	335,922	341,019	340,370	345,288	350,943	351,190	349,140	345,176
対前年比	106.1	106.4	106.6	106.4	108.1	106.8	105.7	106.9	105.3	103.3	103.2	103.9	103.2	103.6	102.4	103.1	105.0
2008年	351,166	359,147	365,952	358,755	350,845	348,820	351,329	350,331	346,859	339,901	344,586	343,782	-	-	-	-	-
対前年比	104.6	104.5	103.6	104.2	100.7	101.4	100.9	101.0	100.8	101.2	101.0	101.0	-	-	-	-	-

1号 (ソフトウェア開発) 合計

年\月	1月	2月	3月	平均	4月	5月	6月	平均	7月	8月	9月	平均	10月	11月	12月	平均	年間平均
2002年	4,642	4,805	4,933	4,793	4,497	4,531	4,474	4,501	4,337	3,656	3,585	3,859	3,254	3,292	3,407	3,318	4,118
対前年比	-	-	-	-	-	-	-	-	-	-	-	-	-	-	-	-	-
2003年	4,081	4,230	4,344	4,218	3,935	4,323	4,247	4,168	4,286	4,360	4,475	4,374	4,329	4,472	4,581	4,461	4,305
対前年比	87.9	88.0	88.1	88.0	87.5	95.4	94.9	92.6	98.8	119.3	124.8	113.3	133.0	135.8	134.5	134.5	104.6
2004年	4,898	5,111	5,308	5,106	5,028	5,176	5,380	5,195	5,345	5,505	5,609	5,486	5,477	5,703	5,841	5,674	5,365
対前年比	120.0	120.8	122.2	121.0	127.8	119.7	126.7	124.6	124.7	126.3	125.3	125.4	126.5	127.5	127.5	127.5	124.6
2005年	5,836	6,015	6,223	6,025	6,053	6,201	6,467	6,240	6,325	6,363	6,665	6,451	6,581	6,785	6,844	6,737	6,363
対前年比	119.2	117.7	117.2	118.0	120.4	119.8	120.2	120.1	118.3	115.6	118.8	117.6	120.2	119.0	117.2	118.7	118.6
2006年	6,851	7,127	7,274	7,084	7,033	7,074	7,241	7,116	7,260	7,324	7,464	7,349	7,597	7,769	7,864	7,743	7,323
対前年比	117.4	118.5	116.9	117.6	116.2	114.1	112.0	114.0	114.8	115.1	112.0	113.9	115.4	114.5	114.9	114.9	115.1
2007年	8,028	8,245	8,360	8,211	8,173	8,209	8,287	8,223	8,112	8,169	8,206	8,162	8,357	8,451	8,514	8,441	8,259
対前年比	117.2	115.7	114.9	115.9	116.2	116.0	114.4	115.6	111.7	111.5	109.9	111.1	110.0	108.8	108.3	109.0	112.8
2008年	8,365	8,438	8,502	8,435	8,295	8,336	8,396	8,342	8,180	8,152	8,192	8,175	-	-	-	-	-
対前年比	104.2	102.3	101.7	102.7	101.5	101.5	101.3	101.5	100.8	99.8	99.8	100.2	-	-	-	-	-

5号 (事務用機器操作) 合計

年\月	1月	2月	3月	平均	4月	5月	6月	平均	7月	8月	9月	平均	10月	11月	12月	平均	年間平均
2002年	102,331	103,676	107,726	104,578	106,349	106,340	106,970	106,553	105,498	104,725	107,576	105,933	105,986	107,901	109,348	107,745	106,202
対前年比	-	-	-	-	-	-	-	-	-	-	-	-	-	-	-	-	-
2003年	106,438	108,852	113,659	109,650	110,676	109,824	111,010	110,503	110,352	110,755	114,048	111,718	114,278	117,824	118,457	116,853	112,181
対前年比	104.0	105.0	105.5	104.8	104.1	103.3	103.8	103.7	104.6	105.8	106.0	105.5	107.8	109.2	108.3	108.5	105.6
2004年	121,805	125,047	131,162	126,005	129,481	129,244	133,619	130,781	130,432	130,600	133,728	131,587	135,231	139,142	141,230	138,534	131,727
対前年比	114.4	114.9	115.4	114.9	117.0	117.7	120.4	118.4	118.2	117.9	117.3	117.8	118.3	118.1	119.2	118.6	117.4
2005年	142,804	146,037	150,521	146,454	147,084	146,590	150,517	148,064	148,975	149,590	152,177	150,247	150,928	153,829	155,954	153,570	149,584
対前年比	117.2	116.8	114.8	116.2	113.6	113.4	112.6	113.2	114.2	114.5	113.8	114.2	111.6	110.6	110.4	110.9	113.6
2006年	158,550	162,386	167,147	162,694	163,573	163,296	165,887	164,252	167,688	167,302	170,065	168,345	171,833	174,986	177,452	174,757	167,512
対前年比	111.0	111.2	111.0	111.1	111.2	111.4	110.2	110.9	112.5	111.8	111.8	112.0	113.9	113.8	113.8	113.8	112.0
2007年	172,836	177,264	183,428	177,843	180,952	180,992	182,575	181,506	179,270	177,867	180,542	179,226	183,600	186,487	187,873	185,987	181,141
対前年比	109.0	109.2	109.7	109.3	110.6	110.8	110.1	110.5	106.9	106.3	106.2	106.5	106.6	106.6	105.9	106.4	108.1
2008年	186,472	190,260	193,935	190,222	187,478	185,468	186,253	186,400	184,396	182,313	184,492	183,734	-	-	-	-	-
対前年比	107.9	107.3	105.7	107.0	103.6	102.5	102.0	102.7	102.9	102.5	102.2	102.5	-	-	-	-	-

10号 (財務処理) 合計

年\月	1月	2月	3月	平均	4月	5月	6月	平均	7月	8月	9月	平均	10月	11月	12月	平均	年間平均
2002年	-	-	-	-	-	-	-	-	-	-	-	-	-	-	-	-	-
対前年比	-	-	-	-	-	-	-	-	-	-	-	-	-	-	-	-	-
2003年	12,495	12,775	13,193	12,821	13,043	13,003	13,021	13,022	12,768	12,780	13,082	12,877	13,187	13,382	13,526	13,365	13,021
対前年比	-	-	-	-	-	-	-	-	-	-	-	-	-	-	-	-	-
2004年	13,215	13,504	13,959	13,559	13,861	13,770	14,010	13,880	14,212	14,382	14,484	14,359	14,481	14,753	14,974	14,736	14,134
対前年比	105.8	105.7	105.8	105.8	106.3	105.9	107.6	106.6	111.3	112.5	110.7	111.5	109.8	110.2	110.7	110.3	108.5
2005年	15,143	15,307	15,619	15,356	15,589	15,314	15,386	15,430	15,134	15,057	15,231	15,141	15,040	14,875	15,249	15,055	15,245
対前年比	114.6	113.4	111.9	113.3	112.5	111.2	109.8	111.2	106.5	104.7	105.2	105.4	103.9	100.8	101.8	102.2	107.9
2006年	15,805	15,950	16,182	15,979	15,978	15,847	15,919	15,915	15,980	15,945	16,207	16,044	16,233	16,324	16,459	16,339	16,069
対前年比	104.4	104.2	103.6	104.1	102.5	103.5	103.5	103.1	105.6	105.9	106.4	106.0	107.9	109.7	107.9	108.5	105.4
2007年	16,854	17,076	17,160	17,030	16,602	16,448	16,345	16,465	15,729	15,565	15,712	15,669	15,617	15,725	15,772	15,705	16,217
対前年比	106.6	107.1	106.0	106.6	103.9	103.8	102.7	103.5	98.4	97.6	96.9	97.7	96.2	96.3	95.8	96.1	100.9
2008年	15,989	16,194	16,436	16,206	15,650	15,409	15,289	15,449	15,322	15,030	15,056	15,136	-	-	-	-	-
対前年比	94.9	94.8	95.8	95.2	94.3	93.7	93.5	93.8	97.4	96.6	95.8	96.6	-	-	-	-	-

11号 (取引文書作成) 合計

2008年 労働者派遣事業統計調査表 業務別実稼働者数及び対前年同月比（全地域）107社

その他(26業務)合計

年\月	1月	2月	3月	平均	4月	5月	6月	平均	7月	8月	9月	平均	10月	11月	12月	平均	年間平均
2002年	66,934	66,738	69,799	67,824	66,712	66,986	67,866	67,188	70,917	71,287	70,929	71,044	69,413	71,055	70,160	70,209	69,066
対前年比	-	-	-	-	-	-	-	-	-	-	-	-	-	-	-	-	-
2003年	56,237	57,779	61,307	58,441	56,398	55,732	56,160	56,097	56,346	56,955	58,851	57,384	58,816	63,043	60,766	60,875	58,199
対前年比	84.0	86.6	87.8	86.2	84.5	83.2	82.8	83.5	79.5	79.9	83.0	80.8	84.7	88.7	86.6	86.7	84.3
2004年	60,056	61,832	64,928	62,272	61,984	61,670	63,599	62,418	63,443	62,035	63,471	62,983	64,701	66,430	65,518	65,550	63,306
対前年比	106.8	107.0	105.9	106.6	109.9	110.7	113.2	111.3	112.6	108.9	107.9	109.8	110.0	105.4	107.8	107.7	108.8
2005年	65,057	65,941	67,967	66,322	65,901	64,999	66,891	65,930	65,117	64,575	66,018	65,237	66,220	67,348	66,422	66,663	66,038
対前年比	108.3	106.6	104.7	106.5	106.3	105.4	105.2	105.6	102.6	104.1	104.0	103.6	102.3	101.4	101.4	101.7	104.3
2006年	64,742	66,087	67,952	66,260	64,987	64,642	66,297	65,309	63,184	63,008	64,022	63,405	63,304	64,182	64,025	63,837	64,703
対前年比	99.5	100.2	100.0	99.9	98.6	99.5	99.1	99.1	97.0	97.6	97.0	97.2	95.6	95.3	96.4	95.8	98.0
2007年	60,893	62,785	63,861	62,513	63,120	61,154	62,358	62,211	61,484	59,825	59,728	60,346	61,372	62,286	61,342	61,667	61,684
対前年比	94.1	95.0	94.0	94.3	97.1	94.6	94.1	95.3	97.3	94.9	93.3	95.2	96.9	97.0	95.8	96.6	95.3
2008年	60,850	62,348	62,977	62,058	60,403	59,354	59,607	59,788	58,378	56,892	57,067	57,446	-	-	-	-	-
対前年比	99.9	99.3	98.6	99.3	95.7	97.1	95.6	96.1	94.9	95.1	95.5	95.2	-	-	-	-	-

自由化業務(営業、販売のみ)合計

年\月	1月	2月	3月	平均	4月	5月	6月	平均	7月	8月	9月	平均	10月	11月	12月	平均	年間平均
2002年	4,449	4,068	4,285	4,267	4,581	4,554	4,828	4,654	5,322	5,342	4,714	5,126	7,914	9,580	10,308	9,267	5,829
対前年比	-	-	-	-	-	-	-	-	-	-	-	-	-	-	-	-	-
2003年	14,338	15,309	13,710	14,452	11,238	11,739	11,779	11,585	11,988	11,218	10,762	11,323	10,772	12,486	13,700	12,319	12,420
対前年比	322.3	376.3	320.0	338.7	245.3	257.8	244.0	248.9	225.3	210.0	228.3	220.9	136.1	130.3	132.9	132.9	213.1
2004年	12,054	11,014	11,826	11,631	11,848	11,860	12,338	12,015	12,138	11,479	12,230	11,949	11,798	13,095	14,061	12,985	12,145
対前年比	84.1	71.9	86.3	80.5	105.4	101.0	104.7	103.7	101.3	102.3	113.6	105.5	109.5	104.9	102.6	105.4	97.8
2005年	12,585	12,457	13,563	12,868	13,265	12,518	12,511	12,765	13,302	12,357	12,484	12,714	12,718	13,313	13,435	13,155	12,876
対前年比	104.4	113.1	114.7	110.6	112.0	105.5	101.4	106.2	109.6	107.6	102.1	106.4	107.8	101.7	95.5	101.3	106.0
2006年	14,764	14,453	14,701	14,639	14,282	13,858	14,160	14,100	13,014	12,915	13,145	13,025	13,382	13,825	14,719	13,975	13,935
対前年比	117.3	116.0	108.4	113.8	107.7	110.7	113.2	110.5	97.8	104.5	105.3	102.4	105.2	103.8	109.6	106.2	108.2
2007年	13,990	14,315	14,499	14,268	13,230	12,963	13,207	13,133	13,093	12,887	13,430	13,137	13,097	13,771	13,834	13,567	13,526
対前年比	94.8	99.0	98.6	97.5	92.6	93.5	93.3	93.1	100.6	99.8	102.2	100.9	97.9	99.6	94.0	97.1	97.1
2008年	13,867	13,930	14,229	14,009	13,454	12,862	13,352	13,223	13,043	12,392	12,608	12,681	-	-	-	-	-
対前年比	99.1	97.3	98.1	98.2	101.7	99.2	101.1	100.7	99.6	96.2	93.9	96.5	-	-	-	-	-

自由化業務(製造)合計

年\月	1月	2月	3月	平均	4月	5月	6月	平均	7月	8月	9月	平均	10月	11月	12月	平均	年間平均
2002年	-	-	-	-	-	-	-	-	-	-	-	-	-	-	-	-	-
対前年比	-	-	-	-	-	-	-	-	-	-	-	-	-	-	-	-	-
2003年	-	-	-	-	-	-	-	-	-	-	-	-	-	-	-	-	-
対前年比	-	-	-	-	-	-	-	-	-	-	-	-	-	-	-	-	-
2004年	-	-	-	-	1,182	1,342	1,641	1,388	2,306	2,531	2,336	2,391	2,644	2,913	2,930	2,829	2,203
対前年比	-	-	-	-	-	-	-	-	-	-	-	-	-	-	-	-	-
2005年	2,406	2,490	2,683	2,526	3,052	3,223	3,547	3,274	3,600	3,691	3,644	3,645	4,083	4,349	4,410	4,281	3,432
対前年比	-	-	-	-	258.2	240.2	216.1	235.8	156.1	145.8	156.0	152.4	154.4	149.3	150.5	151.3	-
2006年	3,785	3,915	4,002	3,901	4,079	4,426	4,709	4,405	3,988	3,912	4,044	3,981	6,549	7,081	7,306	6,979	4,816
対前年比	157.3	157.2	149.2	154.4	133.7	137.3	132.8	134.5	110.8	106.0	111.0	109.2	160.4	162.8	165.7	163.0	140.4
2007年	6,792	7,296	7,430	7,173	7,556	7,898	8,075	7,843	7,860	8,119	8,105	8,028	8,046	8,264	8,483	8,264	7,827
対前年比	179.4	186.4	185.7	183.9	185.2	178.4	171.5	178.1	197.1	207.5	200.4	201.6	122.9	116.7	116.1	118.4	162.5
2008年	8,146	8,658	8,964	8,589	8,603	8,746	8,800	8,716	8,484	8,293	8,240	8,339	-	-	-	-	-
対前年比	119.9	118.7	120.6	119.8	113.9	110.7	109.0	111.1	107.9	102.1	101.7	103.9	-	-	-	-	-

その他(26業務以外)合計

年\月	1月	2月	3月	平均	4月	5月	6月	平均	7月	8月	9月	平均	10月	11月	12月	平均	年間平均
2002年	5,847	5,447	5,551	5,615	6,414	6,236	6,837	6,496	6,224	6,532	6,321	6,359	7,636	7,531	7,504	7,557	6,507
対前年比	-	-	-	-	-	-	-	-	-	-	-	-	-	-	-	-	-
2003年	7,843	7,874	7,332	7,683	8,586	7,362	9,305	8,418	9,577	9,971	7,195	8,914	9,856	10,350	9,007	9,738	8,688
対前年比	134.1	144.6	132.1	136.8	133.9	118.1	136.1	129.6	153.9	152.6	113.8	140.2	129.1	137.4	120.0	128.9	133.5
2004年	9,701	9,705	9,538	9,648	8,019	8,244	11,153	9,139	12,715	9,556	9,194	10,488	10,743	11,273	11,111	11,042	10,079
対前年比	123.7	123.3	130.1	125.6	93.4	112.0	119.9	108.6	132.8	95.8	127.8	117.7	109.0	108.9	123.4	113.4	116.0
2005年	10,456	10,412	10,695	10,521	10,754	10,726	12,925	11,468	11,813	12,199	16,992	13,668	14,696	13,972	13,100	13,923	12,395
対前年比	107.8	107.3	112.1	109.0	134.1	130.1	115.9	125.5	92.9	127.7	184.8	130.3	136.8	123.9	117.9	126.1	123.0
2006年	13,116	13,615	13,853	13,528	12,857	13,720	15,264	13,947	15,720	15,729	15,864	15,771	17,029	15,843	16,312	16,395	14,910
対前年比	125.4	130.8	129.5	128.6	119.6	127.9	118.1	121.6	133.1	128.9	93.4	115.4	115.9	113.4	124.5	117.8	120.3
2007年	18,448	18,357	19,722	18,842	21,249	18,658	19,357	19,755	22,203	17,392	18,867	19,487	19,299	19,794	19,334	19,476	19,390
対前年比	140.7	134.8	142.4	139.3	165.3	136.0	126.8	141.6	141.2	110.6	118.9	123.6	113.3	124.9	118.5	118.8	130.0
2008年	21,401	22,885	22,953	22,413	21,514	23,709	24,747	23,323	25,348	23,601	25,647	24,865	-	-	-	-	-
対前年比	116.0	124.7	116.4	119.0	101.2	127.1	127.8	118.1	114.2	135.7	135.9	127.6	-	-	-	-	-

中高年齢者 合計 1

年\月	1月	2月	3月	平均	4月	5月	6月	平均	7月	8月	9月	平均	10月	11月	12月	平均	年間平均
2002年	2,554	2,594	2,966	2,705	3,293	3,337	3,427	3,352	3,930	3,910	4,118	3,986	3,581	3,579	3,800	3,653	3,424
対前年比	-	-	-	-	-	-	-	-	-	-	-	-	-	-	-	-	-
2003年	3,898	3,832	3,967	3,899	3,898	3,726	4,092	3,905	4,128	4,417	3,882	4,142	4,803	4,834	4,754	4,797	4,186
対前年比	152.6	147.7	133.7	144.2	118.4	111.7	119.4	116.5	105.0	113.0	94.3	103.9	134.1	135.1	125.1	131.3	122.2
2004年	4,560	4,598	4,912	4,690	3,852	3,992	4,509	4,118	5,065	4,513	4,459	4,679	5,066	5,317	5,299	5,227	4,679
対前年比	117.0	120.0	123.8	120.3	98.8	107.1	110.2	105.4	127.7	102.2	114.9	113.0	105.5	110.0	111.5	109.0	111.8
2005年	5,049	5,015	5,324	5,129	5,312	5,355	5,901	5,523	5,771	5,988	6,584	6,114	5,972	6,027	5,778	5,926	5,673
対前年比	110.7	109.1	108.4	109.4	137.9	134.1	130.9	134.1	113.9	132.7	147.7	130.7	117.9	113.4	109.0	113.4	121.3
2006年	11,734	12,195	12,458	12,129	11,260	11,518	12,033	11,604	12,008	12,224	12,480	12,237	13,354	13,165	13,60		

2008年 労働者派遣事業統計調査表 業務別実稼働者数及び対前年同月比（全地域）107社

紹介予定派遣実稼働者 合計

年\月	1月	2月	3月	平均	4月	5月	6月	平均	7月	8月	9月	平均	10月	11月	12月	平均	年間平均
2002年	1,312	1,361	1,358	1,344	1,355	1,402	1,474	1,410	1,427	1,400	1,579	1,469	1,455	1,538	1,497	1,497	1,430
対前年比	-	-	-	-	-	-	-	-	-	-	-	-	-	-	-	-	-
2003年	1,482	1,510	1,632	1,541	1,456	1,448	1,563	1,489	1,565	1,547	1,610	1,574	1,433	1,540	1,627	1,533	1,534
対前年比	113.0	110.9	120.2	114.7	107.5	103.3	106.0	105.6	109.7	110.5	102.0	107.2	98.5	100.1	108.7	102.4	107.3
2004年	1,589	1,655	1,916	1,720	2,383	2,133	2,116	2,211	2,099	2,104	2,079	2,094	1,907	2,044	2,005	1,985	2,003
対前年比	107.2	109.6	117.4	111.6	163.7	147.3	135.4	148.5	134.1	136.0	129.1	133.0	133.1	132.7	123.2	129.5	130.5
2005年	2,177	2,238	2,470	2,295	2,995	2,935	3,109	3,013	3,252	3,181	3,366	3,266	3,140	3,149	3,010	3,100	2,919
対前年比	137.0	135.2	128.9	133.4	125.7	137.6	146.9	136.3	154.9	151.2	161.9	156.0	164.7	154.1	150.1	156.1	145.7
2006年	2,963	3,078	3,565	3,202	3,827	3,939	4,083	3,950	4,135	4,035	4,178	4,116	4,267	4,323	4,358	4,316	3,896
対前年比	136.1	137.5	144.3	139.5	127.8	134.2	131.3	131.1	127.2	126.8	124.1	126.0	135.9	137.3	144.8	139.2	133.5
2007年	4,405	4,432	5,057	4,631	5,785	5,809	5,643	5,746	5,624	5,345	5,356	5,442	5,208	5,140	5,078	5,142	5,240
対前年比	148.7	144.0	141.9	144.6	151.2	147.5	138.2	145.5	136.0	132.5	128.2	132.2	122.1	118.9	116.5	119.1	134.5
2008年	5,116	5,114	5,489	5,240	6,106	5,788	5,960	5,951	5,407	5,157	5,070	5,211	-	-	-	-	-
対前年比	116.1	115.4	108.5	113.1	105.5	99.6	105.6	103.6	96.1	96.5	94.7	95.8	-	-	-	-	-

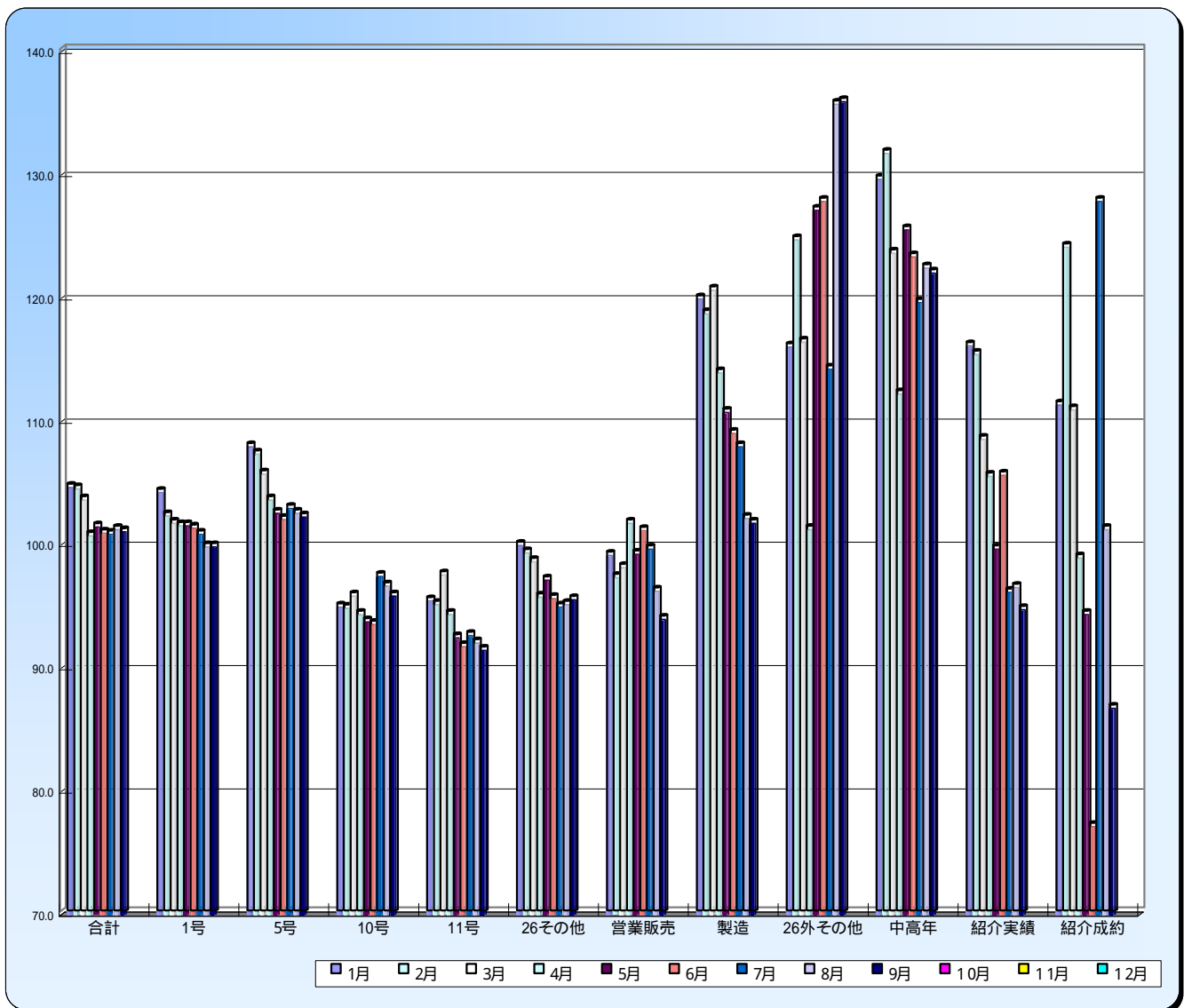
紹介予定派遣成約件数 合計 2

年\月	1月	2月	3月	合計	4月	5月	6月	合計	7月	8月	9月	合計	10月	11月	12月	合計	年間合計
2002年	182	155	257	594	270	200	315	785	279	204	327	810	301	204	277	782	2,971
対前年比	-	-	-	-	-	-	-	-	-	-	-	-	-	-	-	-	-
2003年	286	275	383	944	376	298	368	1,042	402	288	394	1,084	315	261	311	887	3,957
対前年比	157.1	177.4	149.0	158.9	139.3	149.0	116.8	132.7	144.1	141.2	120.5	133.8	104.7	127.9	112.3	113.4	133.2
2004年	416	324	453	1,193	488	365	440	1,293	484	433	573	1,490	599	527	505	1,631	5,607
対前年比	145.5	117.8	118.3	126.4	129.8	122.5	119.6	124.1	120.4	150.3	145.4	137.5	190.2	201.9	162.4	183.9	141.7
2005年	582	563	763	1,908	678	586	663	1,927	677	582	815	2,074	871	646	685	2,202	8,111
対前年比	139.9	173.8	168.4	159.9	138.9	160.5	150.7	149.0	139.9	134.4	142.2	139.2	145.4	122.6	135.6	135.0	144.7
2006年	728	659	946	2,333	985	808	936	2,729	944	852	1,124	2,920	1,131	872	948	2,951	10,933
対前年比	125.1	117.1	124.0	122.3	145.3	137.9	141.2	141.6	139.4	146.4	137.9	140.8	129.9	135.0	138.4	134.0	134.8
2007年	942	790	1,094	2,826	1,305	919	1,408	3,632	1,078	917	1,189	3,184	1,390	911	976	3,277	12,919
対前年比	129.4	119.9	115.6	121.1	132.5	113.7	150.4	133.1	114.2	107.6	105.8	109.0	122.9	104.5	103.0	111.0	118.2
2008年	1,048	980	1,213	3,241	1,291	867	1,085	3,243	1,378	928	1,031	3,337	-	-	-	-	-
対前年比	111.3	124.1	110.9	114.7	98.9	94.3	77.1	89.3	127.8	101.2	86.7	104.8	-	-	-	-	-

この調査票は、全地域（北海道、東北、首都圏、中部、関西、中国、四国、九州）における、当協会会員主要107社の派遣実績の人数を集計したものである。

2 紹介予定派遣の成約件数のみ、各四半期の数値は合計値で表示。

労働者派遣事業統計調査 業務別派遣スタッフ実稼働者数 対前年同月比 (グラフ)
2008年7~9月(第3四半期)



<注>

1号 :ソフトウェア開発

5号 :事務用機器操作

10号 :財務処理

11号 :取引文書作成

26その他 政令26業務の1,5,10,11号を除いた業務全て

26外その他 いわゆる自由化業務の「営業販売」「製造」を除いた業務全て

中高年 :45歳以上の中高年齢者(業務内容は問わず)

紹介実績 紹介予定派遣の派遣労働者数

紹介成約 紹介予定派遣で直接雇用に至った件数

労働者派遣事業統計調査（調査地域範囲と協力会員数推移）

社団法人 日本人材派遣協会では、主要会員の協力により、従来からは3地域において、また2002年からは調査地域と協力会員数を拡大し、全8地域で調査を実施している。

調査地域範囲及び協力会員数の推移は以下のとおりである。なお、2006年第2四半期以降は特に変更はない。

1. 調査協力会員数推移

	従来3地域				調査地域拡大 (公表は従来3地域)				調査地域拡大 (8地域での公表開始)																											
	2001年				2002年				2003年				2004年				2005年				2006年				2007年				2008年							
	第1	第2	第3	第4	第1	第2	第3	第4	第1	第2	第3	第4	第1	第2	第3	第4	第1	第2	第3	第4	第1	第2	第3	第4	第1	第2	第3	第4	第1	第2	第3	第4	第1	第2	第3	第4
首都圏	22	22	22	22	38	38	38	38	38	38	36	35	35	33	33	33	33	33	33	33	33	32	32	32	32	32	32	32	32	32	32	32	32	32	32	32
中部	15	15	15	15	15	15	15	15	15	15	15	15	15	14	14	14	14	14	14	14	14	14	14	14	14	14	14	14	14	14	14	14	14	14	14	14
関西	25	25	25	25	25	25	25	25	25	25	25	25	25	23	23	23	23	23	22	22	22	22	22	22	22	22	22	22	22	22	22	22	22	22	22	22
北海道					6	6	6	6	6	6	6	6	6	6	6	6	6	6	6	6	6	6	6	6	6	6	6	6	6	6	6	6	6	6	6	6
東北					11	11	11	11	11	11	11	11	11	9	9	9	9	9	9	9	9	9	9	9	9	9	9	9	9	9	9	9	9	9	9	9
中国					6	6	6	6	6	6	6	6	6	6	6	6	6	6	6	6	6	6	6	6	6	6	6	6	6	6	6	6	6	6	6	6
四国					7	7	7	7	7	7	7	7	7	7	7	7	7	7	7	7	7	7	7	7	7	7	7	7	7	7	7	7	7	7	7	7
九州					12	12	12	12	12	12	12	12	12	11	11	11	11	11	11	11	11	11	11	11	11	11	11	11	11	11	11	11	11	11	11	11
合計	62	62	62	62	120	120	120	120	120	120	118	117	117	109	109	109	109	109	108	108	108	107	107	107	107	107	107	107	107	107	107	107	107	107	107	107

2. 調査地域範囲

首都圏：東京都、神奈川県、埼玉県、千葉県

中部：愛知県

関西：大阪府、京都府、兵庫県

北海道：北海道

東北：宮城県

中国：広島県、岡山県

四国：愛媛県、香川県

九州：福岡県、長崎県、鹿児島県

<注>

2002年より調査地域は拡大したが、対前年比の公表を開始したのは2003年からであった。

2003年第3四半期からは、首都圏が2社減少し36社、全地域総数では118社となった。

2003年第4四半期からは、首都圏が1社減少し35社、全地域総数では117社となった。

2004年第2四半期からは、東北、首都圏、中部、関西、九州地域で3社（延べ8社）減少し、109社となった。

2005年第1四半期からは、九州地域で1社減少したが、1社追加もされたため、協力会員数は変更なしの109社となった。

2005年第3四半期からは、関西地域で1社減少し22社、全地域総数では108社となった。

2006年第2四半期からは、首都圏地域で1社減少し32社、全地域総数では107社となった。